

xiaomi

Xiaomi Intelligenter Haustierpflege-Luftreiniger Bedienungsanleitung



LOVEAIR

Bedienungsanleitung heruntergeladen
von loveair.de



Warnung

- Wenn das Netzkabel beschädigt ist, muss es durch ein Original-Netzkabel ersetzt werden, das vom Hersteller oder der Kundendienstabteilung erworben wurde.
- Dieses Gerät ist für Kindern ab einem Alter von 8 und Personen geeignet, die körperlich, sensorisch oder geistig behindert sind oder nicht über ausreichend Erfahrung oder Kenntnisse verfügen, wenn sie eine Beaufsichtigung oder Anweisung zur Nutzung des Geräts im Hinblick auf Sicherheit erfahren haben und wissen, welche Gefahren auftreten können.
- Kinder dürfen nicht mit dem Gerät spielen. Die Reinigung und Wartung darf nur unter Aufsicht von Kindern vorgenommen werden.
- Stellen Sie sicher, dass der Luftreiniger ausgeschaltet und vom Stromnetz getrennt ist, bevor Sie die Wartung durchführen.

Vorsichtsmaßnahmen

- Schalten Sie den Luftreiniger aus und ziehen Sie den Netzstecker, bevor Sie ihn bewegen.
- Der Luftreiniger kann nicht eingeschaltet werden, wenn das Lüftergitter und die Filterfachabdeckung nicht ordnungsgemäß installiert sind.
- Halten Sie einen Abstand von mindestens 20 cm zwischen den Lufteinlässen und Wänden oder anderen Gegenständen ein.
- Bevor die Reinigung oder Wartung des Geräts durchgeführt wird, muss es vom Stromnetz getrennt werden.
- Entfernen Sie häufig Staub, Haare und andere Partikel aus dem äußeren Filtersieb, um das Risiko von Bakterienwachstum zu verringern.
- Entfernen Sie Staub, Haare und Partikel aus den Lufteinlässen des Luftreinigers, um eine Verminderung des Lufteinlasses zu verhindern.
- Decken Sie den Luftauslass ab, um zu verhindern, dass Staub, Haare und andere Partikel hineinfallen, wenn der Luftreiniger längere Zeit nicht benutzt wird.

Um Brände, Stromschläge oder andere Schäden zu vermeiden, verwenden Sie das Netzkabel und die Steckdose wie unten beschrieben:

- Ziehen, verdrehen oder verbiegen Sie das Netzkabel nicht zu stark, da dies den Kern des Kabels freilegen oder brechen kann.
- Das Netzkabel muss an eine geeignete Steckdose angeschlossen werden.
- Verwenden Sie das Netzkabel, das mit dem Luftreiniger geliefert wurde, verwenden Sie keine Netzkabel von Drittanbietern.
- Ziehen Sie immer den Netzstecker des Luftreinigers, bevor Sie Wartungsarbeiten durchführen oder den Luftreiniger bewegen.

- Stellen Sie die Verwendung des Luftreinigers sofort ein, wenn er ungewöhnliche Geräusche macht, schlechte Gerüche abgibt, sich überhitzt oder sich der Lüfter unregelmäßig dreht.
- Stecken Sie nicht Ihre Finger oder Fremdkörper in die Schutzteile, bewegliche Teile, Lufteinlässe oder Luftauslässe.
- Halten Sie Gegenstände wie Haare oder Stoffe vom Luftreiniger fern, um ein Blockieren der Lufteinlässe oder Luftauslässe zu vermeiden.
- Sie dürfen sich nicht auf den Luftreiniger setzen, sich daran anlehnen oder ihn kippen.
- Bei Verwendung in Verbindung mit gasbetriebenen Geräten (z.B. Gasherden, Gasheizungen) ist auf ausreichende Belüftung zu achten, um eine Kohlenmonoxidvergiftung zu vermeiden.
- Gießen Sie keine Flüssigkeiten ein und werfen Sie keine Pulver oder andere kleine Substanzen in den Luftauslass des Luftreinigers.

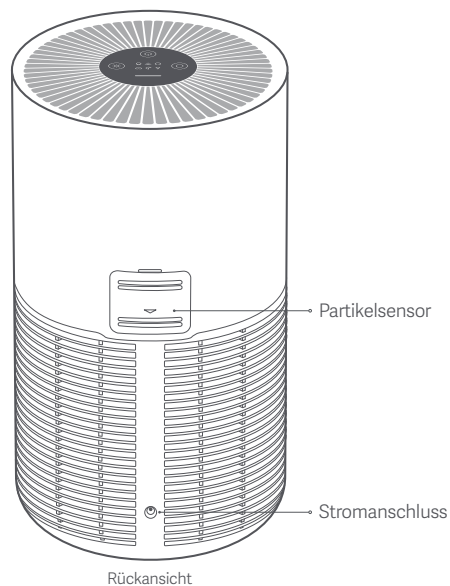
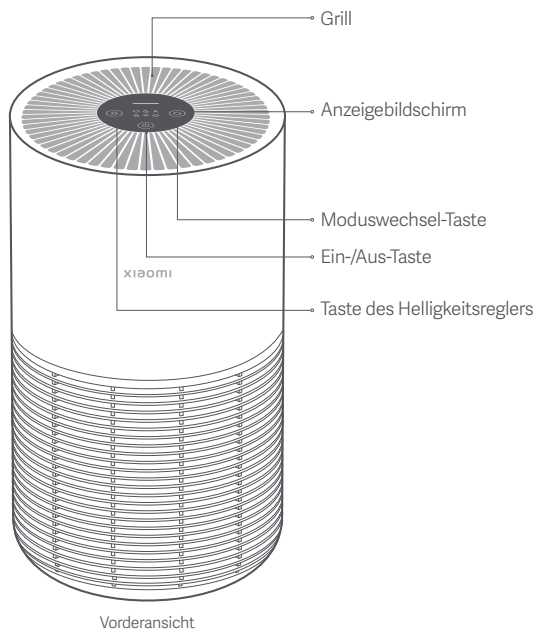
Verwenden Sie den Luftreiniger nicht unter den folgenden Umständen, da dies zu Stromschlägen, Bränden oder anderen Schäden führen kann:

- In der Nähe von offenen Flammen, wie Kerzen, Räuchergefäßen, Öfen, Kaminen, Zigaretten, Feuerwerkskörpern, Feuerzeugen, Mehrzweckfackeln, Kerzenleuchtern oder Feuerstellen.
- In der Nähe von Geräten, die hohe Temperaturen erzeugen, wie z.B. Elektroheizungen, Heizlüfter, elektrische Fußwärmer, Elektroherde, Bügeleisen.
- Achten Sie darauf, dass keine brennbaren Gegenstände in den Luftreiniger gelangen.
- An unsichereren Orten, an denen der Luftreiniger leicht umkippen kann.
- In extrem heißen, feuchten oder nassen Umgebungen, wie z.B. Badezimmern.

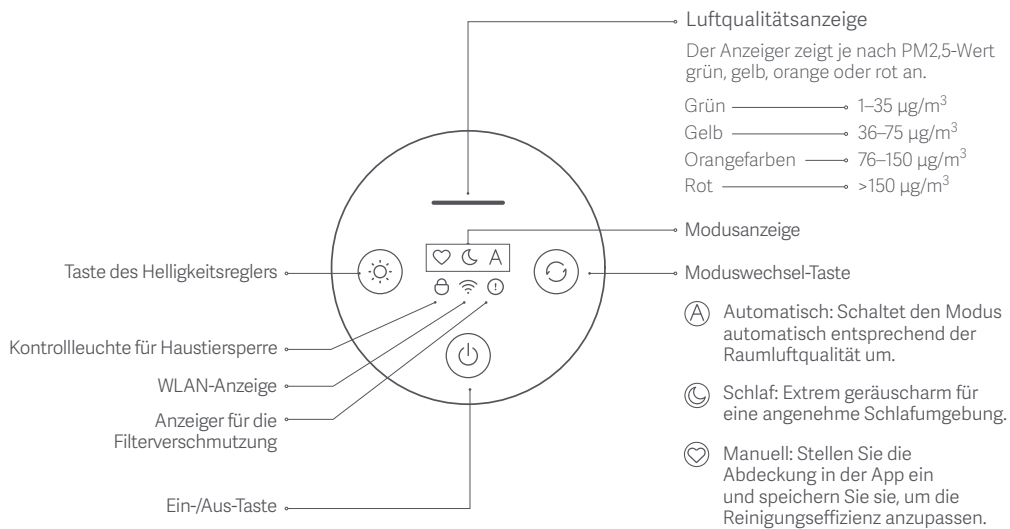
Produktübersicht

Lesen Sie dieses Handbuch vor der Verwendung sorgfältig durch und bewahren Sie es auf, um zukünftig die Informationen nachlesen zu können.

Hinweis: Abbildungen des Produkts, des Zubehörs und der Benutzeroberfläche in der Benutzerhandbuch dienen nur als Referenz. Die tatsächlichen Produkte und Funktionen können aufgrund von Produktverbesserungen variieren.



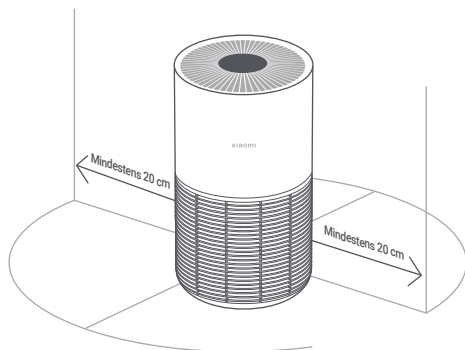
Anzeigebildschirmanweisungen



Installation

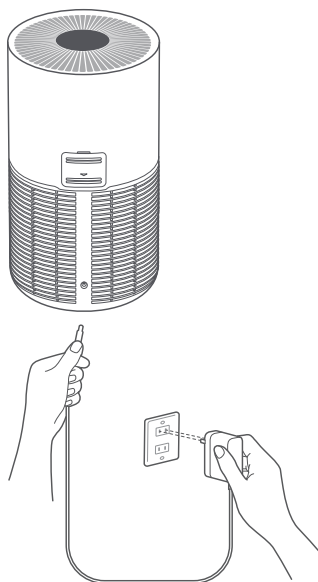
Aufstellen des Luftreinigers

Um eine optimale Leistung zu erzielen, stellen Sie sicher, dass die Abstände zwischen den Lufteinlässen des Luftreinigers und anderen Objekten wie z.B. Wänden den unten vorgeschlagenen Anforderungen entsprechen.



Anschluss an eine Steckdose

Schließen Sie das Stromkabel an den Stromanschluss an der Unterseite des Luftreinigers an und stecken Sie es dann in eine Steckdose.



Hinweis: Es wird empfohlen, Türen und Fenster geschlossen zu halten, um eine bessere Reinigungswirkung bei der Verwendung des Luftreinigers zu erzielen.

Verwendung

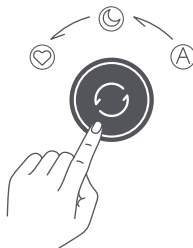
Ein-/Ausschalten

Drücken Sie die Ein-/Aus-Taste, um den Luftreiniger ein-/ auszuschalten.



Wechseln des Modus

Drücken Sie bei eingeschaltetem Luftreiniger die Moduswechsel-Taste, um zwischen den Modi zu wechseln.



Einstellen der Helligkeit des Anzeigebildschirms

Drücken Sie die Ein-/Aus-Taste des Bildschirms, um zwischen den Helligkeitsstufen zu zirkulieren: Ein, Dimmen und Aus.



WLAN zurücksetzen

- Wenn Sie den Luftreiniger zum ersten Mal mit der App verbinden oder sich nicht mit ihr verbinden können, halten Sie die Taste des Helligkeitsreglers 7 Sekunden lang gedrückt. Sobald das WLAN erfolgreich zurückgesetzt wurde, gibt der Luftreiniger einen Benachrichtigungston aus und der WLAN-Anzeiger blinkt.
- Sobald die WLAN-Verbindung erfolgreich hergestellt wurde, leuchtet der WLAN-Anzeiger weiter.
- Wenn die WLAN-Verbindung nach einer Zeitüberschreitung fehlschlägt, erlischt der WLAN-Anzeiger.



Aktivieren/Deaktivieren der WLAN-Verbindung

- Um das WLAN zu aktivieren oder zu deaktivieren, halten Sie gleichzeitig die Taste für den Moduswechsel und die Taste des Helligkeitsreglers 7 Sekunden lang gedrückt.
- Der WLAN-Anzeiger leuchtet, wenn das WLAN aktiviert ist, und erlischt, wenn das WLAN deaktiviert ist.



Erinnerung an die Filterverschmutzung

Wenn der Filter verschmutzt ist, blinkt der Filterverschmutzungsanzeiger auf der Anzeige.



Tägliche Pflege und Wartung

Aktivieren/Deaktivieren der Haustier-Sperrfunktion

- Um die Haustiersperre zu aktivieren oder zu deaktivieren, halten Sie die Modus-Wechseltaste 7 Sekunden lang gedrückt.
- Die Kontrollleuchte für die Haustiersperre leuchtet, wenn die Haustier-Sperrfunktion aktiviert ist, und erlischt, wenn die Funktion deaktiviert ist.



Verbinden mit der Xiaomi Home-App

Dieses Produkt funktioniert mit der Xiaomi Home-App. Steuern Sie Ihr Gerät mit der Xiaomi Home-App.

Scannen Sie den QR-Code, um die App herunterzuladen und zu installieren. Ist die App bereits installiert, werden Sie zur Verbindungseinstellungs-Seite weitergeleitet. Sie können aber auch im App Store nach „Xiaomi Home“ suchen, um die App herunterzuladen und zu installieren.

Öffnen Sie die Xiaomi Home-App, tippen Sie auf das „+“ oben rechts und befolgen Sie die Anweisungen auf dem Bildschirm, um Ihr Gerät hinzuzufügen.



7E397FD1

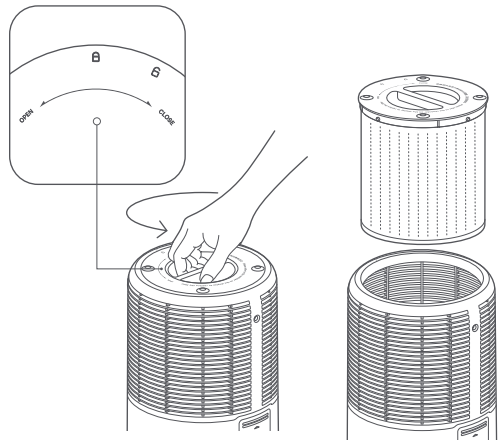
Hinweis: Die Version der App wurde möglicherweise aktualisiert. Befolgen Sie bitte die Anweisungen zur aktuellen App-Version.

⚠️ Warnung:

Stellen Sie sicher, dass der Luftreiniger ausgeschaltet und das Netzteil abgezogen ist, bevor Sie den Filter austauschen.

Auswechseln des Filters

Entfernen Sie den alten Filter und setzen Sie einen neuen Filter wie abgebildet ein.



Zurücksetzen des Filters

Halten Sie die Ein-/Aus-Taste 7 Sekunden lang gedrückt, während sich der Luftreiniger im Standby-Modus befindet. Wenn der Filter erfolgreich zurückgesetzt wurde, gibt der Luftreiniger einen Signalton ab und die Luftqualitätsanzeige bleibt 1 Sekunde lang grün.

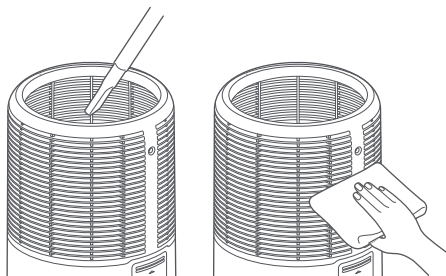


Hinweis: Es wird empfohlen den Filter alle 6 bis 12 Monate auszuwechseln. Bitte kaufen Sie Original- und kompatible Filter von offiziellen Stellen.

! Warnung: Stellen Sie sicher, dass der Luftreiniger ausgeschaltet und das Netzteil abgezogen ist, bevor Sie die folgenden Schritte durchführen.

Reinigung des Filterfachs

Um eine optimale Belüftung und Reinigung zu gewährleisten, verwenden Sie einen Staubsauger, um Staub von den Lufteinlässen und dem Filterfach zu entfernen, oder wischen Sie diese Bereiche vorsichtig mit einem weichen Tuch ab.

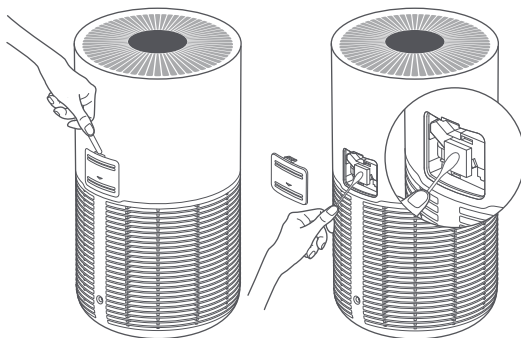


Hinweis: Um eine Beschädigung des Luftreinigers zu vermeiden, sollten Sie den Luftreiniger nicht direkt mit Wasser abspülen oder besprühen oder ihn mit einem durchnässten Tuch abwischen.

Reinigung des Partikelsensors

Verwenden Sie ein stumpfes Werkzeug, um den Deckel des Laser-Partikelsensors zu öffnen, und reinigen Sie dann den Sensor und den Filter auf dem Deckel mit einer Luftblaspistole oder einem Haartrockner, wie in der Abbildung dargestellt.

Es wird empfohlen, den am Sensor haftenden Staub zweimal im Jahr vorsichtig mit einem trockenen Wattestäbchen zu entfernen.



Hinweis: Verwenden Sie keine heiße Luft.

Spezifikationen

Bezeichnung:

Xiaomi Intelligenter Haustierpflege-Luftreiniger

Modell: AC-M30-SC

Artikelmaße: $\Phi 220 \times H390$ mm

Nettogewicht: ca. 2,45 kg

Effektiver Abdeckungsbereich: 16–27 m² *

Nennspannung: 24 V \equiv

Netzteil Nenneingang: 100–240V~, 50/60 Hz

Nennleistung: 27 W

Geräuschpegel: ≤ 60 dB(A)

Reinluftfördermenge des Partikels (CADR-Partikel): 230 m³/h

Stromverbrauch

Vernetzter Standby-Modus: $\leq 2,0$ W

Aus-Modus: $\leq 0,5$ W

Zeit bis zum Eintritt in den Zustand

Vernetzter Standby-Modus: ≤ 20 Min

WLAN-Verbindung: WLAN IEEE 802.11 b/g/n 2,4 GHz

* Berechnet nach der Norm GB/T 18801–2022

HF-Spezifikation: WLAN 2,4 G (2400–2483,5 MHz)

Max. HF-Ausgangsleistung: < 20 dBm

Unter normalen Einsatzbedingungen muss dieses Gerät einen Abstand von mindestens 20 cm zwischen der Antenne und dem Körper des Benutzers einhalten.

Technische Daten für AC-Adapter

Veröffentlichte Information	Wert und Präzision	Einheit
Hersteller	Zhongshan Baolijin Electronic Co., Ltd.	-
Modellidentifikator	BLJ48WD240200P-V	-
Eingangsspannung	100–240	V~
Eingangs-AC-Frequenz	50/60	Hz
Ausgangsspannung	24,0	V \equiv
Ausgangsstrom	2,0	A
Ausgangsleistung	48,0	W
Durchschnittliche Aktive Effizienz	87,8	%
Effizienz bei Geringer Belastung (10 %)	84,4	%
Lastloser Stromverbrauch	0,10	W

Informationen zur Einhaltung gesetzlicher Vorschriften

EU-Konformitätserklärung

CE Hiermit bestätigt Xiaomi Communications Co., Ltd., dass das Funkgerät des Typs - Xiaomi Intelligenter Haustierpflege-Luftreiniger, AC-M30-SC mit der Verordnung 2014/53/EU in Einklang steht. Der vollständige Wortlaut der EU-Konformitätserklärung ist unter der folgenden Internetadresse abrufbar: <http://www.mi.com/global/service/support/declaration.html>.

Entsorgung von elektrischen und elektronischen Geräten



Das Symbol auf dem Produkt oder der Verpackung bedeutet, dass das Produkt einer getrennten Erfassung für elektrische und elektronische Geräte zugeführt werden muss und nicht über den normalen Haushaltsabfall entsorgt werden darf. Bitte entnehmen Sie Batterien und Lampen, die nicht vom Gerät umschlossen sind, vor der Abgabe aus dem Gerät und entsorgen diese über die offiziellen Sammelstellen für Batterien und Lampen.

Beim Kauf eines neuen Elektrogerätes können Sie beim Vertreiber ein gleichartiges Altgerät unentgeltlich zurückgeben. Elektrogeräte mit einer Kantenlänge von maximal 25 cm können unentgeltlich bei Vertreibern von Elektro- und Elektronikgeräten mit einer Verkaufsfläche von mindestens 400 m² sowie in Geschäften des Lebensmittelhandels (z.B. Supermärkten, Lebensmitteldiscountern, Drogerien) mit einer Gesamtverkaufsfläche von mindestens 800 m², die mehrmals im Kalenderjahr oder dauerhaft Elektro- und Elektronikgeräte anbieten und auf dem Markt bereitstellen, abgegeben werden, ohne dass ein Neugerät erworben werden muss. Größere Elektrogeräte können kostenlos bei kommunalen Wertstoffhöfen abgegeben werden.

Durch die korrekte Entsorgung tragen Sie dazu bei, negative Auswirkungen auf die Umwelt und die menschliche Gesundheit zu vermeiden, die durch unsachgemäße Erfassung und Behandlung von Elektroaltgeräten entstehen können.

Bitte löschen Sie sämtliche personenbezogenen Daten auf dem Gerät, bevor Sie es entsorgen.

Für weitere Informationen kontaktieren Sie bitte Ihre Kommunalverwaltung, Ihren örtlichen Abfallentsorger oder das Geschäft, in dem Sie das Produkt erworben haben.